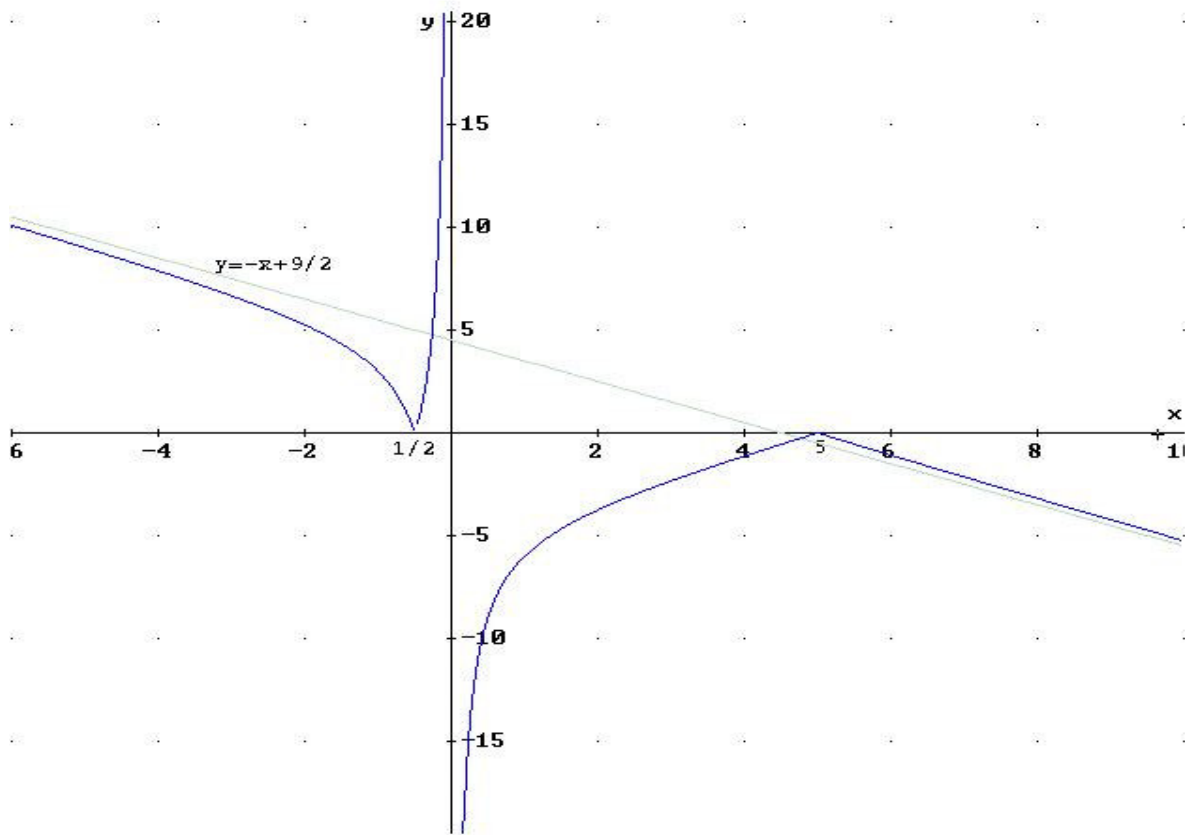


1. Dominio... Zeri.... Positività... Asintoti.....



Dominio... Zeri.... Positività... Asintoti.....

Delle funzioni studia le eventuali simmetrie

$$\text{A) } y = \frac{x}{x^2 - 1}$$

$$\text{B) } y = \frac{x^2 + x}{x^2}$$

$$\lim_{x \rightarrow 1} \left( \frac{x^2 - 2x + 1}{1 - x^2} \right) =$$

4. Calcola i limiti

$$\lim_{x \rightarrow -\infty} (-x^3 - x^2 - 6) =$$

5. Determina il dominio della funzione  $y = \sqrt[3]{\frac{x^2}{3 - x^2}}$

Autore: VANIN